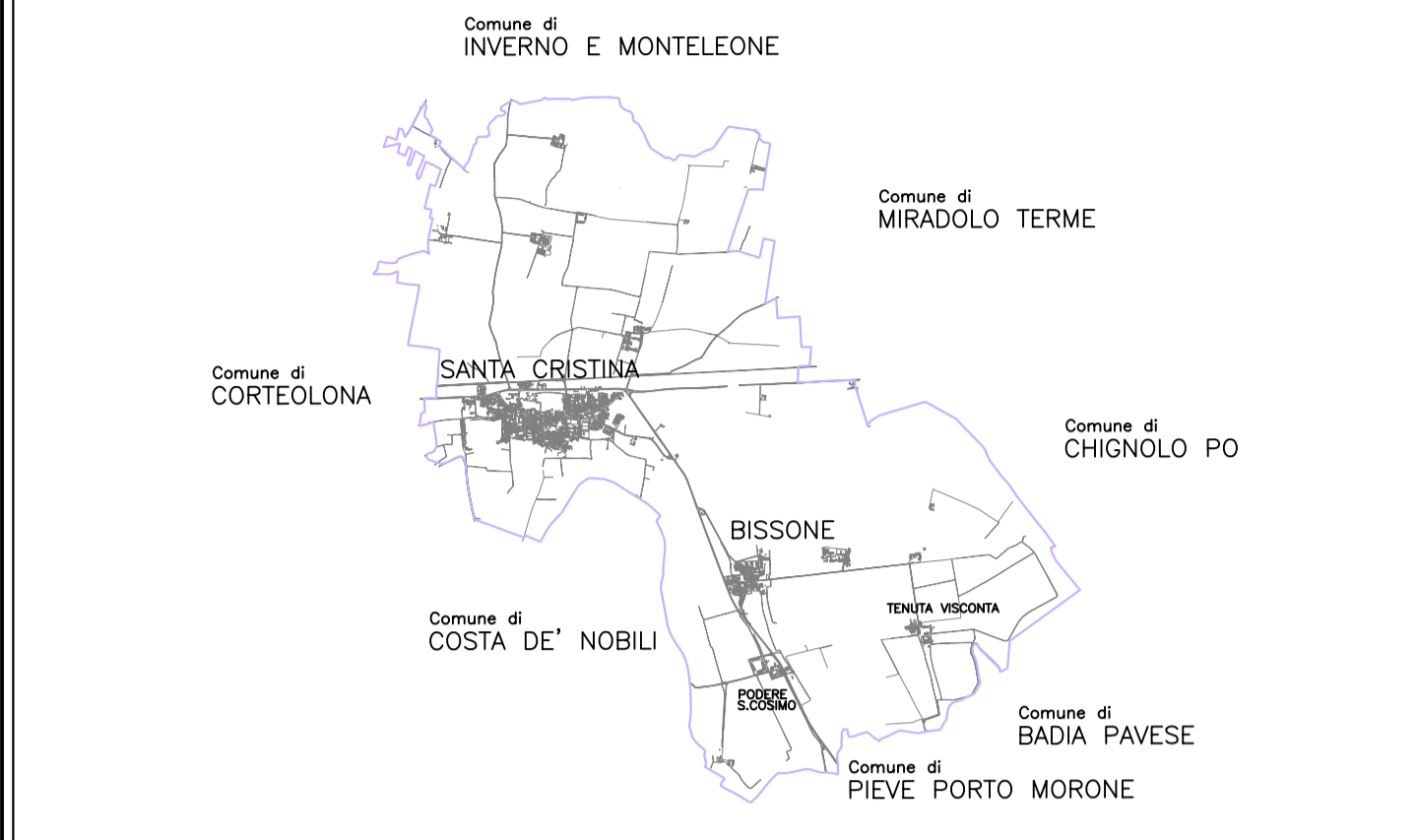


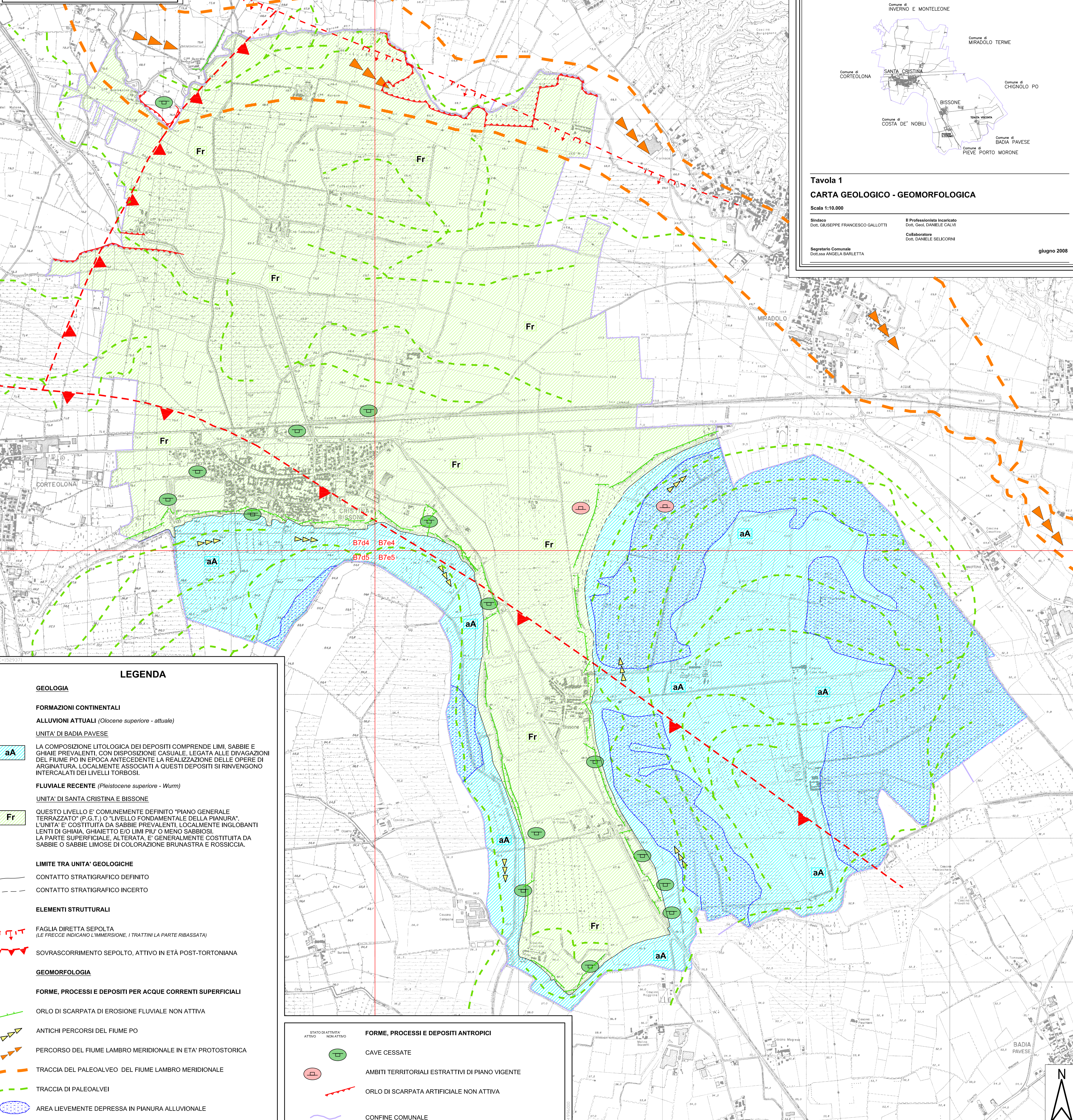


**STUDIO GEOLOGICO**  
**Dott. Geol. DANIELE CALVI**  
 Indagini geognostiche geofisiche e geotecniche - Studi geologici territoriali  
 VIA ANTONIO GRAMSCI 22 - 27049 STRADELLA (PV) - tel +fax 0385-49034  
 geocalvi@gmail.com

Comune di **SANTA CRISTINA E BISSONE** Provincia di Pavia  
**PIANO DI GOVERNO DEL TERRITORIO**  
 COMPONENTE GEOLOGICA,  
 IDROGEOLOGICA E SISMICA  
 L.R. 11 marzo 2005 n°12 - art. 57, lettera a, comma 1; D.G.R. 22 dicembre 2005 n°8/1566



**Tavola 1**  
**CARTA GEOLOGICO - GEOMORFOLOGICA**  
 Scala 1:10.000  
 Sindaco: Dott. GIUSEPPE FRANCESCO GALLOTTI | Il Professionista incaricato: Dott. Geol. DANIELE CALVI  
 Collaboratore: Dott. DANIELE SELICORNI  
 Segretario Comunale: Dott.ssa ANGELA BARLETTA | giugno 2008



**LEGENDA**

- GEOLOGIA**
- FORMAZIONI CONTINENTALI**
- ALLUVIONI ATTUALI (Olocene superiore - attuale)**
- UNITA' DI BADIA PAVESE**
- aA** LA COMPOSIZIONE LITOLOGICA DEI DEPOSITI COMPRENDE LIMI, SABBIE E GHIAIE PREVALENTI, CON DISPOSIZIONE CASUALE, LEGATA ALLE DIVAGAZIONI DEL FIUME PO IN EPOCA ANTECEDENTE LA REALIZZAZIONE DELLE OPERE DI ARGINATURA. LOCALMENTE ASSOCIATI A QUESTI DEPOSITI SI RINVENGONO INTERCALATI DEI LIVELLI TORBOSI.
- FLUVIALE RECENTE (Pleistocene superiore - Wurm)**
- UNITA' DI SANTA CRISTINA E BISSONE**
- Fr** QUESTO LIVELLO E' COMUNEMENTE DEFINITO "PIANO GENERALE TERRAZZATO" (P.G.T.) O "LIVELLO FONDAMENTALE DELLA PIANURA". L'UNITA' E' COSTITUITA DA SABBIE PREVALENTI, LOCALMENTE INGLOBANTI LENTI DI GHIAIA, GHIAIETTO E/O LIMI PIU' O MENO SABBIOSI. LA PARTE SUPERFICIALE, ALTERATA, E' GENERALMENTE COSTITUITA DA SABBIE O SABBIE LIMOSE DI COLORAZIONE BRUNAstra E ROSSICIA.
- LIMITI TRA UNITA' GEOLOGICHE**
- CONTATTO STRATIGRAFICO DEFINITO  
 - - - CONTATTO STRATIGRAFICO INCERTO
- ELEMENTI STRUTTURALI**
- FAGLIA DIRETTA SEPOLTA (LE FRECCHE INDICANO L'IMMERSIONE, I TRATTINI LA PARTE RIBASSATA)  
 — SOVRASCORRIMENTO SEPOLTO, ATTIVO IN ETÀ POST-TORTONIANA
- GEOMORFOLOGIA**
- FORME, PROCESSI E DEPOSITI PER ACQUE CORRENTI SUPERFICIALI**
- ORLO DI SCARPATA DI EROSIONE FLUVIALE NON ATTIVA  
 — ANTICHI PERCORSI DEL FIUME PO  
 — PERCORSO DEL FIUME LAMBRO MERIDIONALE IN ETÀ PROTOSTORICA  
 — TRACCIA DEL PALEALVEO DEL FIUME LAMBRO MERIDIONALE  
 — TRACCIA DI PALEALVEI  
 — AREA LIEVEMENTE DEPRESSA IN PIANURA ALLUVIONALE
- FORME, PROCESSI E DEPOSITI ANTROPICI**
- CAVE CESSATE  
 — AMBITI TERRITORIALI ESTRATTIVI DI PIANO VIGENTE  
 — ORLO DI SCARPATA ARTIFICIALE NON ATTIVA  
 — CONFINE COMUNALE

